



*exxent*

# Möbler

FÖR PROFESSIONELLT BRUK

*exxent*

**Skapa bäst förutsättning  
för en unik matupplevelse.**

Professionellt • Funktionellt • Tidlöst  
Högkvalitativa produkter utvecklade för att  
tillgodose professionella miljöers krav.



**ROCKLESS TABLE**

**Säkerställa total stabilitet  
på alla underlag.**

Innovativt • Självestabiliserande • Bekymmersfritt  
Teknikledande bordsstativ utvecklade för att  
säkerställa stabilitet på utmanande underlag.

**werzalit**  
since 1923

**Leverera världsledande kvalitet  
för krävande ytor.**

Väderbeständigt • Reptåligt • Formstarkt  
Högkvalitativa, formgjutna bordsskivor framtagna  
för att klara alla typer av klimat och miljöer.

*Xirbi*

**Erbjuder hållbar design  
för utemiljöer.**

Slitstarkt • Trendkänsligt • Hanterbart  
Kvalitetsmöbler framtagna för de tuffa  
krav som ställs i offentlig miljö.



## Innehåll

### **Sittmöbler**.....s.5

Stolar • Karmstolar • Soffor • Pallar

### **Bordsskivor**.....s.12

Kompaktlaminat • Laminat

### **Bordsstativ**.....s.14

Självstabiliserande • Fällbara

### **Entréutrustning**.....s.18

Köstolpar • Färgade rep till köstolpar





# Sittmöbler

## Varierande sittmöbler för alla smaker.

I vårt sortiment av sittmöbler erbjuder vi stolar, karmstolar, soffor och pallar. Skapa variation och maximera antalet sittplatser efter dina önskemål. Alla våra sittmöbler är försedda med en eller flera förstärkningar för att säkerställa långvarig hållbarhet.

### Förstärkningar

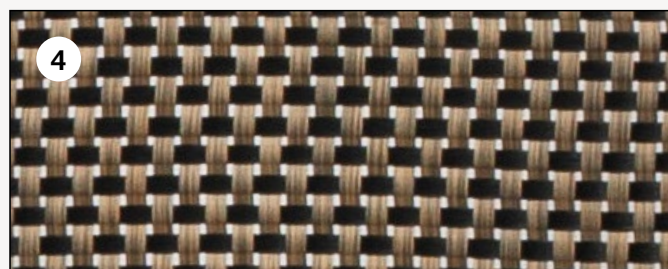
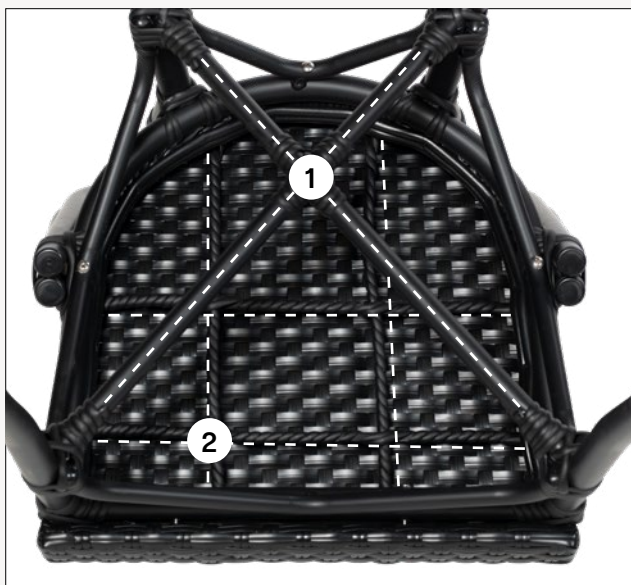
Kryssförstärkning (1) innebär att ramen har ett kryss som ger extra stöd och stabilitet, vilket förlänger dess livslängd.

Flätförstärkning (2) innebär att sitsens undersida har en flätad förstärkning. Detta ger extra hållbarhet och ett bättre stöd för en bekvämare sittupplevelse.

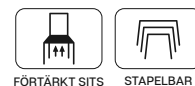
### Material

Syntetisk fiberrotting (3) ser väldigt naturtroget ut och är hållbart mot yttre påfrestningar som väder, smuts samt solens blekning.

Texteline (4) är ett slitstarkt och UV-behandlat syntetiskt tyg. Lätt att rengöra och oerhört motståndskraftigt mot påfrestningar så som mögel, smuts och solens blekning.



# NANTES



## Modern och bekväm serie i två modeller.

En nätt serie sittmöbler med rundade ryggstöd för optimal komfort, tillgänglig som både klassisk stol och som en bekväm karmstol.

Stolarna är tillverkade av en  $\varnothing$  25 mm brunlackerad aluminiumstomme, för en lägre vikt och enkel hantering. Sits och ryggstöd är klädda i slitstark fiberrotting med en textur som påminner om rep, vilket ger ett naturligt och rustikt intryck.

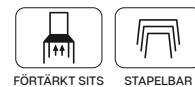


Mått: L62 x B52 x H80 cm  
 Sitth: 45 cm  
 Färg: Brun trä-look | Brun/natur  
 Art.nr: 78686

Mått: L62 x B56 x H82 cm  
 Sitth: 45 cm  
 Färg: Brun trä-look | Brun/natur  
 Art.nr: 78684 - **NYHET**



# PARIS



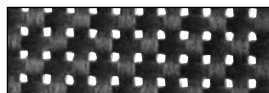
## En av den mest ikoniska serien på marknaden.

Det är inte svårt att förstå varför många caféer och restauranger väljer denna klassiska serie som sitt förstahandsval. Serien är både tidlös och funktionell, oavsett om du väljer stol, karmstol, pall eller soffa.

Samtliga modeller är uppbyggda av en aluminiumstomme på  $\varnothing$  28 mm. Sits och rygg finns i flera olika färgkombinationer i antingen textiline eller fiberrotting, vilket gör det enkelt att hitta rätt stil för varje miljö.



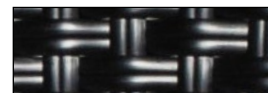
Mått: L58 x B48 x H88 cm  
Sith: 46 cm  
Färg: Svart | Svart  
Art.nr: 78578



Mått: L58 x B48 x H88 cm  
Sith: 46 cm  
Färg: Brun | Svart/brun  
Art.nr: 78577



Mått: L56 x B47 x H88 cm  
Sith: 46 cm  
Färg: Svart | Svart  
Art.nr: 78626

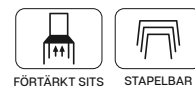


Mått: L56 x B47 x H88 cm  
Sith: 46 cm  
Färg: Natur | Vinröd/creme  
Art.nr: 78667



Mått: L56 x B47 x H88 cm  
Sith: 46 cm  
Färg: Natur | Grön/creme  
Art.nr: 78666





Mått: Ø 47 cm  
 Sitth: 75 cm, hög  
 Färg: Natur | Creme  
 Art.nr: 78662 - **NYHET**

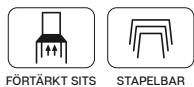
Mått: Ø 37 cm  
 Sitth: 45 cm, låg  
 Färg: Natur | Creme  
 Art.nr: 78663 - **NYHET**



Mått: L56 x B112 x H88 cm  
 Sitth: 46 cm  
 Färg: Natur | Grön/creme  
 Art.nr: 78661 - **NYHET**



# MENTON



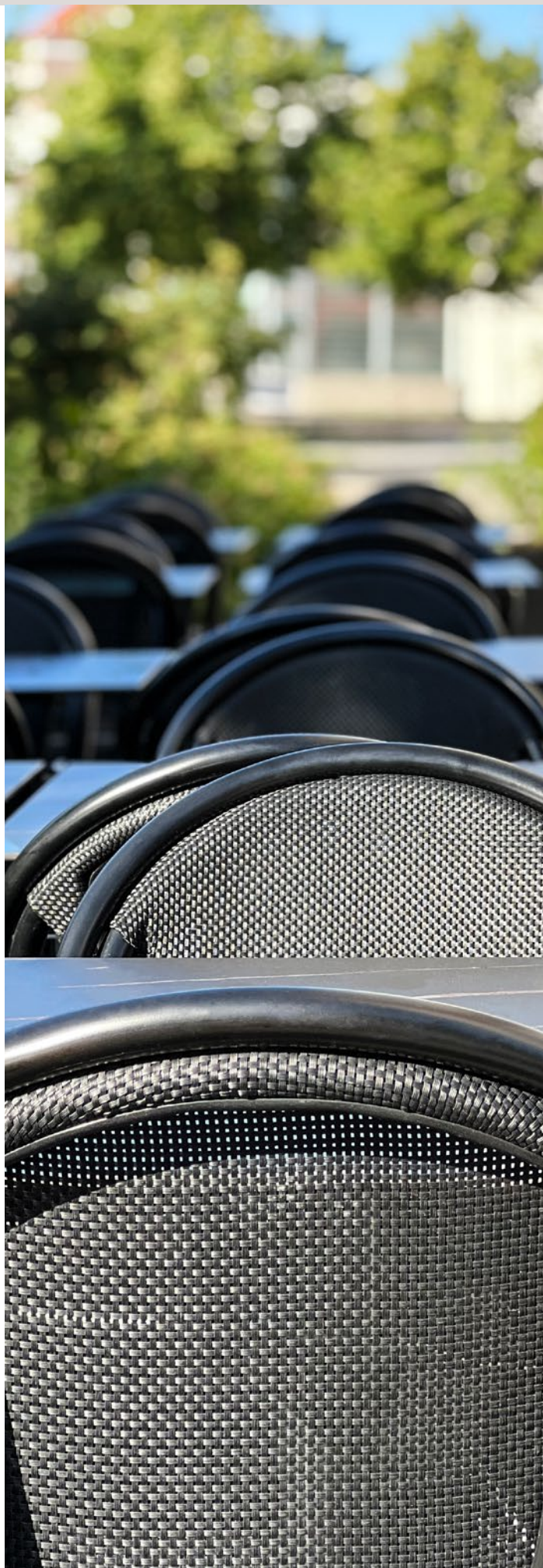
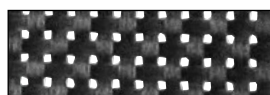
## Ett prisvärt alternativ.

Med en något mindre detaljrikedom i designen är Menton ett prisvärt alternativ, utan att tumma på vare sig kvalitet eller hållbarhet. Stolen har en stomme av Ø 28 mm aluminium med en förstärkt sits i texteline.

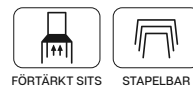


Mått: L54 x B47 x H86 cm  
Sitt: 46 cm  
Färg: Brun | Brun/natur  
Art.nr: 78685

Mått: L54 x B47 x H86 cm  
Sitt: 46 cm  
Färg: Svart | Svart  
Art.nr: 78659



# MONACO



## En bekväm karmstol som ger stöd för rygg och armar.

Karmstolen är tillverkad av Ø 28 mm aluminiumstativ för en lägre vikt och en enklare hantering. Sits och rygg är gjord av antingen fiberrotting eller textilene, som finns i tre färgkombinationer.



Mått: L58 x B57 x H82 cm  
Sith: 46 cm  
Färg: Natur | Grön/creme  
Art.nr: 78909



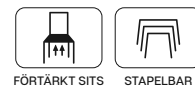
Mått: L58 x B57 x H82 cm  
Sith: 46 cm  
Färg: Brun | Brun/natur  
Art.nr: 78658



Mått: L58 x B57 x H82 cm  
Sith: 46 cm  
Färg: Brun | Svart/brun  
Art.nr: 78576



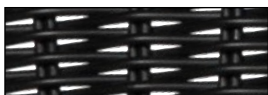
# ALU-BISTRO



## En flätad karmstol i förstärkt fiberrotting.

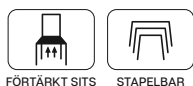
Stapelbar karmstol för caféer och uteserveringar. Tillverkad i förstärkt fiberrotting med en 4 mm ståltrådkärna för extra slitstyrka. Stabil stomme av 30 mm aluminiumrör. Klassisk design som förenar låg vikt med hög hållbarhet.

Mått: L59 x B55 x H76 cm  
Sitt: 45 cm  
Färg: Aluminium | Svart  
Art.nr: 78153



*exxent*

# RENNES

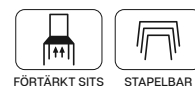


Rennes är en tidlös stol med aluminiumstomme. Sits i texteline med både kryss- och flätförstärkning för hög hållbarhet.

Mått: L58 x B43 x H88 cm  
Sitt: 45 cm  
Färg: Brun | Svart/brun  
Art.nr: 78574 - **UTGÅR**



# CALAIS

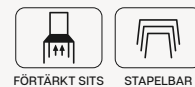


Ljus bistrostol i med stomme av Ø 28 mm aluminium i bambulook. Sits och rygg i ljus konstrotting med kryss- och flätförstärkning för extra stabilitet.

Mått: L56 x B47 x H88 cm  
Sitt: 46 cm  
Färg: Bambu-look | Creme  
Art.nr: 78668 - **UTGÅR**



# GRASSE BARPALL

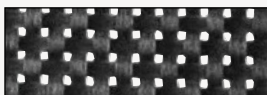


## Maximera antalet sittplatser för dina restauranggäster.

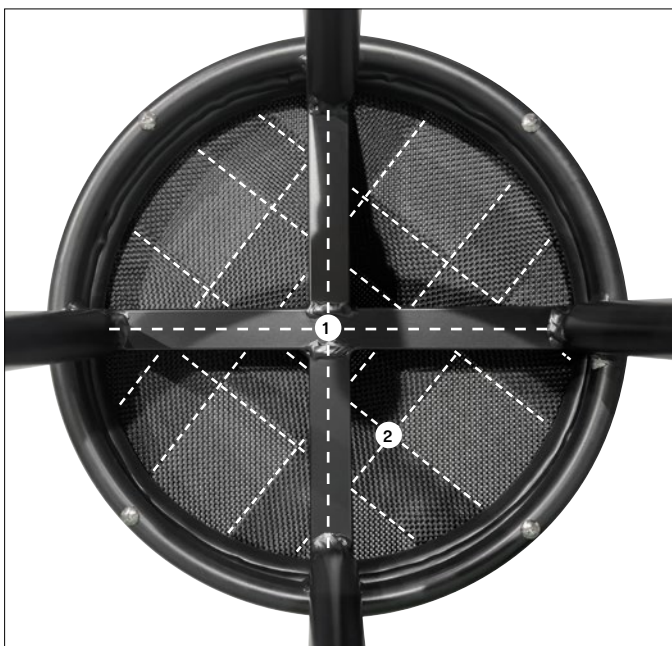
Barpallar är en enkel och prisvärd lösning för att skapa fler sittplatser. De kan placeras längs en vägg, i ett hörn eller framför baren, både inomhus och utomhus. Pallen är tillverkad med  $\varnothing$  28 mm svartlackerad aluminiumstomme med ett bekvämt fotstöd. Sitsen är förstärkt och gjord av texteline.

På bild: Barpall 78594,  
bordsskiva 78934,  
bordsstativ 78590.

Mått: L47 x B47 x H75 cm  
Sitt: 75 cm  
Färg: Svart | Svart  
Art.nr: 78594



1. Kryssförstärkning i aluminium för extra stabilitet.
2. Flättförstärkt sits i texteline för att säkerställa en komfortabel sittupplevelse.



# Bordsskivor



## Hållbara ytor för professionell användning i alla miljöer.

Skivor i kompaktlaminat och formgjuten laminat garanterar hög tålighet och minimalt underhåll. Exxents sortiment är anpassat för användning både inne och ute.

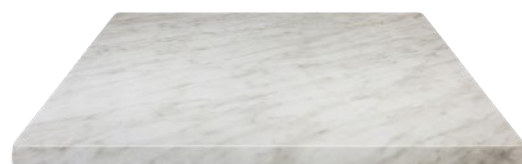


**Formgjutna laminatskivor** i tillverkas genom att torkat trä pressas under extremt högt tryck till en homogen kärna. Resultatet är en helt skarvfri yta med oslagbar motståndskraft mot fukt, värme och slitage. Dekoren ger ett verklighetstroget utseende som lämpar sig utmärkt för både inom- och utomhusbruk.



### MARBLE BISTRO

Storlek	Tjocklek	Art.nr
Ø 60 cm med kantlist	26 mm	78902



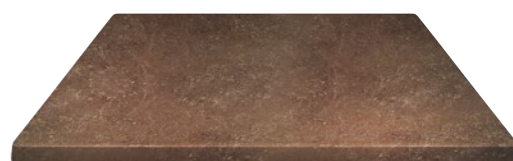
### MARBLE

Storlek	Tjocklek	Art.nr
60x60 cm	35 mm	78830
70x70 cm	35 mm	78046
110x70 cm	35 mm	78055
Ø 60 cm	26 mm	78829



### CITY

Storlek	Tjocklek	Art.nr
60x60 cm	35 mm	78827
70x70 cm	35 mm	78825
110x70 cm	35 mm	78100
Ø 60 cm	26 mm	78828
Ø 70 cm	26 mm	78826



### FACTORY

Storlek	Tjocklek	Art.nr
60x60 cm	35 mm	78689
70x70 cm	35 mm	78688
110x70 cm	35 mm	78687
Ø 60 cm	26 mm	78690

**Kompaktlaminat** är ett av de starkaste materialen som finns inom träbaserade produkter. Trots en profil på endast 10 mm överträffar bordsskivan betydligt tjockare standardalternativ i styrka. Den naturtrogna dekoren ger en autentisk visuell finish, kombinerat med kompaktlaminatets överlägsna tålighet mot fläckar och slitage.

Produkter markerade med \* är beställningsvaror. Kontakta din säljare från Exxent för mer information om tillgänglighet och leverans.



## BALTIK BROWN

NYHET

Storlek	Tjocklek	Art.nr
59x59 cm	10 mm	78990 *
69x69 cm	10 mm	78991 *
69x59 cm	10 mm	78992
110x69 cm	10 mm	78993 *
Ø 59 cm	10 mm	78994 *
Ø 69 cm	10 mm	78996 *



## HERITAGE OAK

NYHET

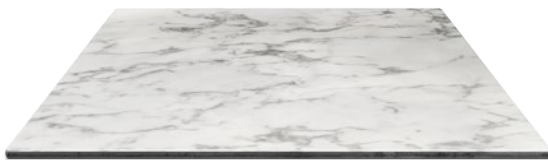
Storlek	Tjocklek	Art.nr
59x59 cm	10 mm	78940
69x69 cm	10 mm	78941
69x59 cm	10 mm	78942
110x69 cm	10 mm	78943 *
Ø 59 cm	10 mm	78944
Ø 69 cm	10 mm	78945 *



## SMOKED OAK

NYHET

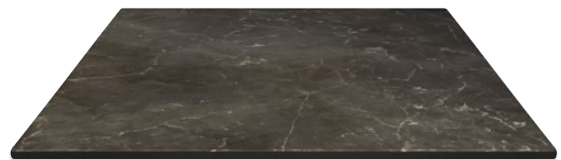
Storlek	Tjocklek	Art.nr
59x59 cm	10 mm	78970 *
69x69 cm	10 mm	78971
69x59 cm	10 mm	78972
110x69 cm	10 mm	78973
Ø 59 cm	10 mm	78974
Ø 69 cm	10 mm	78975 *



## CARRARA

NYHET

Storlek	Tjocklek	Art.nr
59x59 cm	10 mm	78930
69x69 cm	10 mm	78931
69x59 cm	10 mm	78932
110x69 cm	10 mm	78933 *
Ø 59 cm	10 mm	78934 *
Ø 69 cm	10 mm	78935



## MARQUINA

NYHET

Storlek	Tjocklek	Art.nr
59x59 cm	10 mm	78960 *
69x69 cm	10 mm	78961
69x59 cm	10 mm	78962
110x69 cm	10 mm	78963
Ø 59 cm	10 mm	78964 *
Ø 69 cm	10 mm	78965 *



## RAW CONCRETE

NYHET

Storlek	Tjocklek	Art.nr
59x59 cm	10 mm	78980 *
69x69 cm	10 mm	78981 *
69x59 cm	10 mm	78982
110x69 cm	10 mm	78983 *
Ø 59 cm	10 mm	78984 *
Ø 69 cm	10 mm	78985 *



## OXIDE IRON

NYHET

Storlek	Tjocklek	Art.nr
59x59 cm	10 mm	78950 *
69x69 cm	10 mm	78951
69x59 cm	10 mm	78952
110x69 cm	10 mm	78953
Ø 59 cm	10 mm	78954
Ø 69 cm	10 mm	78955 *

# Bordsstativ

Lätthanterliga bordsstativ för professionella miljöer.

Sortimentet erbjuder aluminiumstativ från Exxent och teknikledande stålkonstruktioner från Rockless Table, anpassade för användning i alla väder.

## ROCKLESS TABLE



### Självstabiliserande bordsstativ.

Patenterad pendeldesign som stabiliserar sig automatiskt på alla underlag – inne som ute. Konstruktion i två stålprofiler och en bult. Stativet fästs enkelt på valfri bordsskiva för att bevara önskad stil i restaurang eller bar. Passar samtliga bordsskivor i sortimentet från Exxent. Finns i svart pulverlackerat samt i galvaniserat stål.



Mått: H72 x B64 cm  
Max. strl. bordsskiva: 60x70, Ø 80 cm  
Maxvikt: 25 kg  
Art.nr: 78760 - **NYHET**



Mått: H72 x B64 cm  
Max. strl. bordsskiva: 60x70, Ø 80 cm  
Maxvikt: 25 kg  
Art.nr: 78761 - **NYHET**



Mått: H72 x B74 cm  
Max. strl. bordsskiva: 70x70, Ø 90 cm  
Maxvikt: 25 kg  
Art.nr: 78762 - **NYHET**



Mått: H72 x B74 cm  
Max. strl. bordsskiva: 70x70, Ø 90 cm  
Maxvikt: 25 kg  
Art.nr: 78763 - **NYHET**



Mått: H90 x B64 cm  
Max. strl. bordsskiva: 70x70, Ø 90 cm  
Maxvikt: 25 kg  
Art.nr: 78764 - **NYHET**



Mått: H108 x B64 cm  
Max. strl. bordsskiva: 70x70, Ø 90 cm  
Maxvikt: 25 kg  
Art.nr: 78765 - **NYHET**



Mått: H72 x B57 cm  
Max. strl. bordsskiva: 110/120x70/80 cm  
Maxvikt: 25 kg  
Art.nr: 78766 - **NYHET**



## Enkel montering i 4 steg - med endast två stålprofiler och en bult.



1. Lägg stativet på sidan.



2. För in innerröret i ytterröret och rikta in bulthålen.



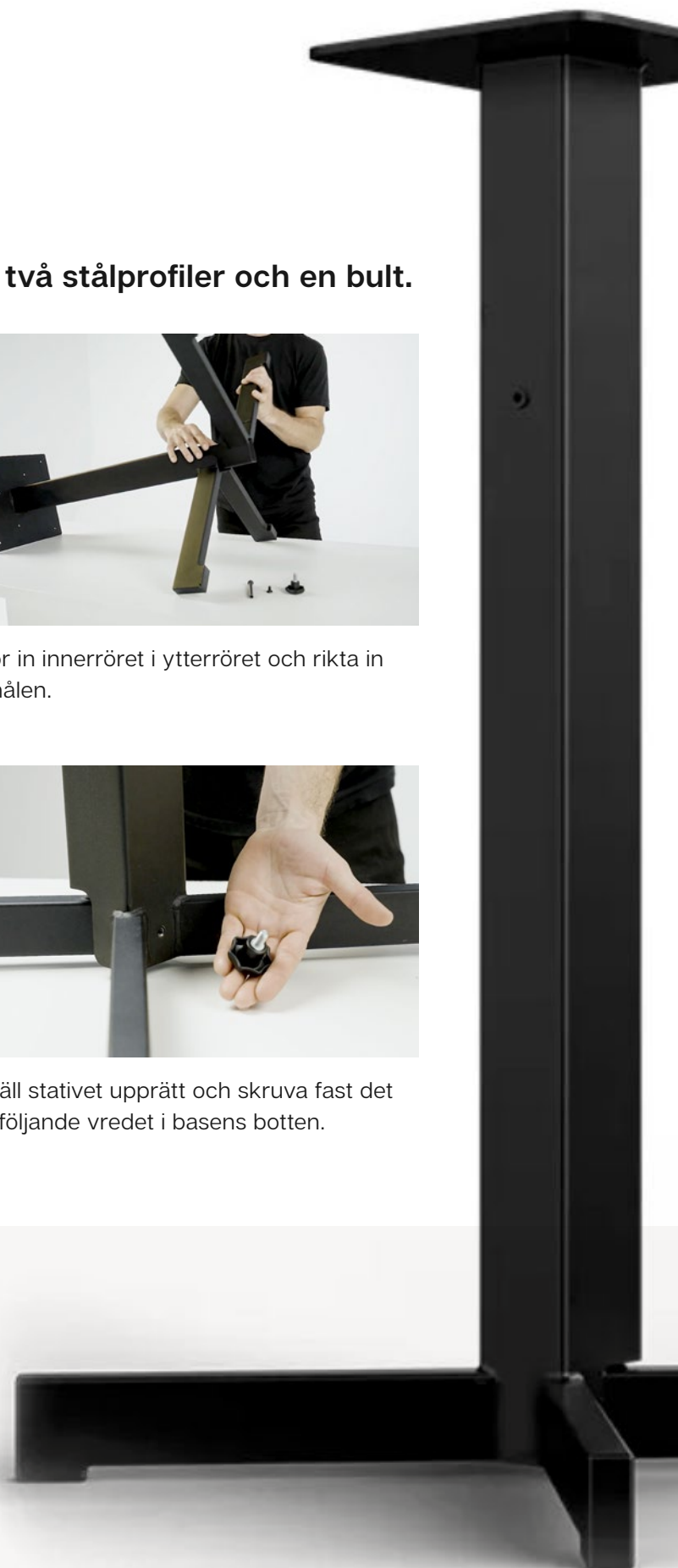
3. För in bulten genom båda rören. Fäst den lilla delen av bulten på motstående sida och dra åt båda ändarna med insexnycklar.



4. Ställ stativet upprätt och skruva fast det medföljande vredet i basens botten.

### Vad används vredet på basen till?

Vredet används för att kontrollera den självstabiliserande funktionen. I olåst läge anpassas bordsbenen automatiskt efter underlaget. Låst läge används för att fixera positionen efter att bordet placerats.



# MADRID

## Elegant bordsstativ för en autentisk bistrokänsla.

Serien Madrid, inspirerad av klassisk rokoko, är tillverkad av gjuten aluminium och finns i tre olika utföranden. Dess robusta och vädertåliga konstruktion gör det till ett utmärkt val för både inomhus- och utomhusmiljöer.



Färg: Antik mässing  
Mått: H72 ± cm  
Maxvikt: 10 kg  
Fötter: M10-gängning  
Art.nr: 78589



Färg: Svart  
Mått: H72 ± cm  
Maxvikt: 10 kg  
Fötter: M10-gängning  
Art.nr: 78471



Färg: Svart  
Mått: H110 ± cm  
Maxvikt: 10 kg  
Fötter: M10-gängning  
Art.nr: 78590

# GRANADA



EXTRA TYNGD

## Stilren design möter hög funktionalitet.

Granada förenar stilren design med hög funktionalitet, vilket gör den idealisk för både inomhus- och utomhusmiljöer. Tillverkad av slitstark, gjuten aluminium och försedd med en pulverlackerad svart yta.

Nedan: Bordsskiva Factory 78688, säljs separat.

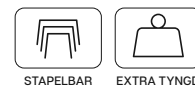


Färg: Svart  
Mått: H72 ± cm  
Maxvikt: 20 kg  
Inkl: 4 kg extra tyngd  
Art.nr: 78911



Färg: Svart  
Mått: H72 ± cm  
Maxvikt: 30 kg  
Inkl: 4 kg extra tyngd  
Art.nr: 78910

# BARCELONA



## Minimera förvaringsutrymmet.

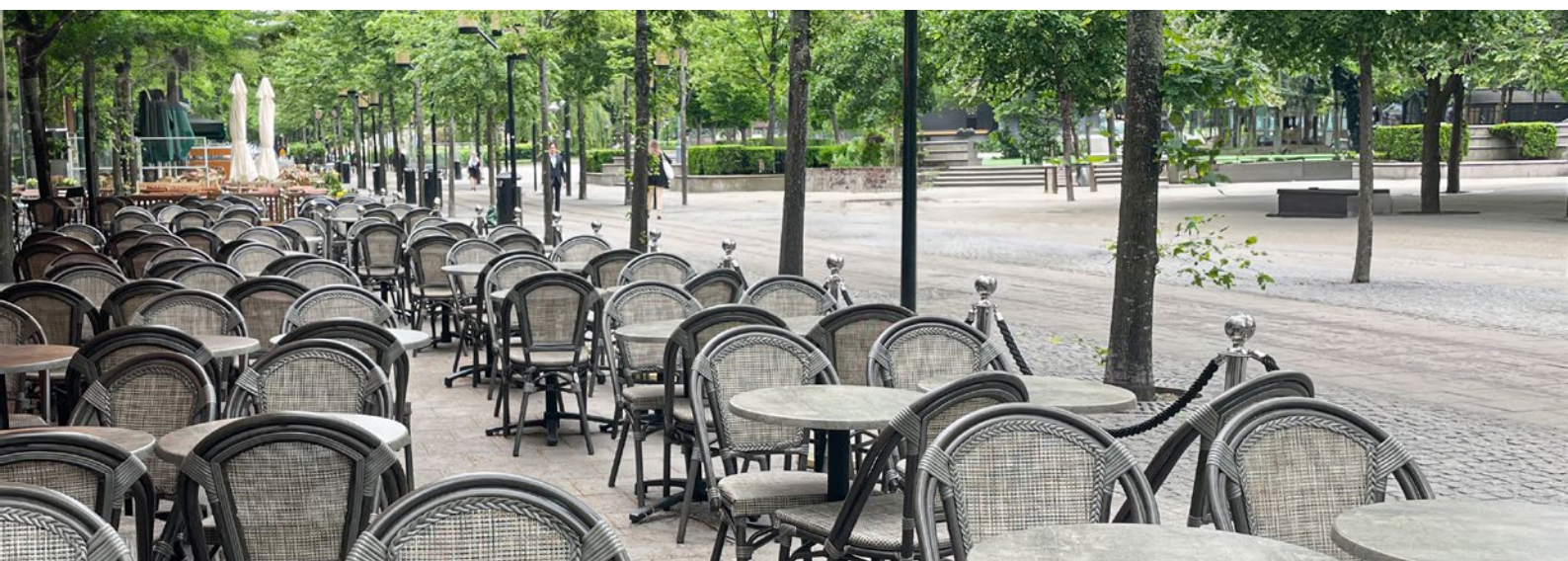
Våra fällbara stativ gör hantering och förvaring av bord avsevärt mycket smidigare. Genom en enkel manöver fälls bordsskivan ned längs sidan av stativet och skapar helt nya förvaringsmöjligheter. Tillverkade i pulverlackerad aluminium.



Färg: Svart  
Mått: H72 ± cm  
Maxvikt: 10 kg  
Inkl: 3 kg extra tyngd  
Fötter: M8-gängning  
Art.nr: 78624



Färg: Svart  
Mått: H72 ± cm  
Maxvikt: 25 kg  
Inkl: 4 kg extra tyngd  
Fötter: M8-gängning  
Art.nr: 78625



## Slipp vippande bord med justerbara fötter.

Anpassa bordet efter markytan med ett enkelt tryck på skivan. Kompatibla med samtliga Exxent-stativ och stabiliserar ojämnheter med upp till 6 mm.



M8  
Set om 4 st  
Art.nr: 78424

Observera  
Passar ej till stativen:  
78589, 78471, 78590.

M10  
Set om 4 st  
Art.nr: 78424-10

Observera  
Passar till stativen:  
78589, 78471, 78590.



# Entréutrustning

## Tydlig och flexibel avgränsning.

Avgränsa och definiera olika områden på ett tydligt och organiserat sätt. Köstolpar är en praktisk lösning för att styra personflöden och skapa ordning i olika typer av miljöer.



Köstolpe Guld, 2 st inkl. rött rep

Färg: Guld | Röd  
Mått: H97 x B32 cm  
Art.nr: 78700 - **NYHET**

Köstolpe Silver, 2 st inkl. svart rep

Färg: Silver | Svart  
Mått: H97 x B32 cm  
Art.nr: 78597

## Anpassa köstolparna efter behov.

Komplettera köstolparna med rep i olika färger. Repen levereras med hakar i antingen silver eller guld för att matcha stolparnas utförande och ge önskad finish.

Längd: 150 cm, Bredd: 3,20 cm

Rep: Svart  
Hake: Silver  
Art.nr: 78598



Rep: Svart  
Hake: Guld  
Art.nr: 78705  
**NYHET**



Rep: Beige  
Hake: Silver  
Art.nr: 78704  
**NYHET**



Rep: Beige  
Hake: Guld  
Art.nr: 78709  
**NYHET**



Rep: Röd  
Hake: Silver  
Art.nr: 78703  
**NYHET**



Rep: Röd  
Hake: Guld  
Art.nr: 78708  
**NYHET**



Rep: Blå  
Hake: Silver  
Art.nr: 78702  
**NYHET**



Rep: Blå  
Hake: Guld  
Art.nr: 78707  
**NYHET**



Rep: Guld  
Hake: Silver  
Art.nr: 78701  
**NYHET**



Rep: Guld  
Hake: Guld  
Art.nr: 78706  
**NYHET**





*exxent*

Exxent AB  
Galvaniseringsgatan 5  
41707 GÖTEBORG  
Tel: +46 31 50 67 00  
[info@exxent.com](mailto:info@exxent.com)